



UNIBIO

***Extrait du
Manuel
de
Prélèvement***

SOMMAIRE

A partir de ce sommaire, des liens hypertextes permettent de vous diriger vers le paragraphe de votre choix en cliquant sur l'intitulé du paragraphe.

En bas de chaque page, un lien vous permet de retourner au sommaire.

| | | |
|----|--|---|
| II | <u>Les différents types de recueils et la préparation du patient</u> | 5 |
| a. | <u>Préconisations à destination des patients</u> | |
| | <u>Recueil ECBU</u> | |
| | <u>Recueil ECBU par poche collectrice (pour les nourrissons)</u> | |
| | <u>Recueil d'urines pour les chlamydiae</u> | |
| | <u>Recueil d'urines pour Addis ou HLM</u> | |
| | <u>Recueil d'urines de 24h00</u> | |
| | <u>Recueil de selles</u> | |
| | <u>Recueil par scotch test</u> | |
| | <u>Recueil de sperme</u> | |
| | <u>Recueil d'expectorations</u> | |

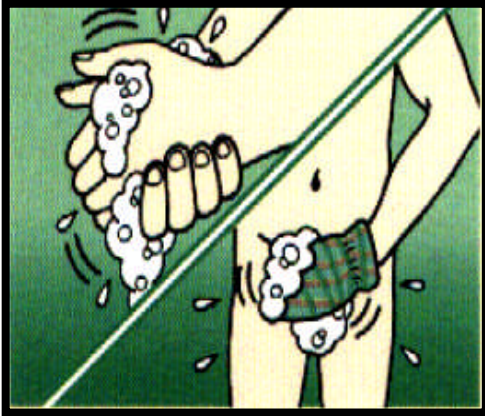
II. Les différents types de recueil et la préparation du patient.

a. Préconisations à destination des patients

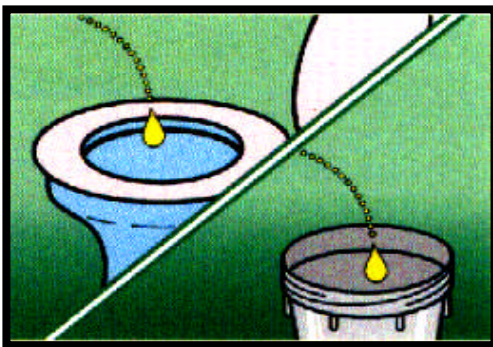
Afin d'optimiser la réalisation des examens, le laboratoire met à disposition de ses patients les fiches de recueils suivantes :

RECUEIL ECBU

Le recueil s'effectue en général sur les urines du matin (pas besoin d'être à jeun). S'il doit, exceptionnellement, être réalisé dans la journée, faire le recueil loin d'une miction (au moins 3 heures).



- 1) EFFECTUER UN LAVAGE HYGIENIQUE DES MAINS.
- 2) EFFECTUER UNE TOILETTE INTIME A L'AIDE D'UNE LINGETTE DESINFECTANTE.
- 3) BIEN SE RINCER; BIEN SE SECHER.



- 4) ELIMINER LE 1^{ER} JET D'URINE DANS LES TOILETTES.
- 5) URINER LE 2^{ième} JET DANS LE FLACON STERILE (Ne l'ouvrir qu'au moment du recueil).



- 6) REFERMER SOIGNEUSEMENT LE FLACON.
- 7) NOTER SUR L'ETIQUETTE VOS NOMS, PRENOMS, DATE ET HEURE DU RECUEIL.

Rapporter le plus rapidement possible le flacon au laboratoire.
Il peut être conservé au réfrigérateur (+ 4 °C) au maximum 12 heures.

Recueil pour ECBU par Poche Collectrice Réf.: 1-C1DOCAQ06 - Version: A



Il s'effectue dans la mesure du possible sur les urines du matin (l'enfant ne doit pas nécessairement à jeun).

Le recueil des urines dans la journée doit s'effectuer si possible loin d'une miction.

Prière de respecter les modalités suivantes avant d'effectuer le recueil.

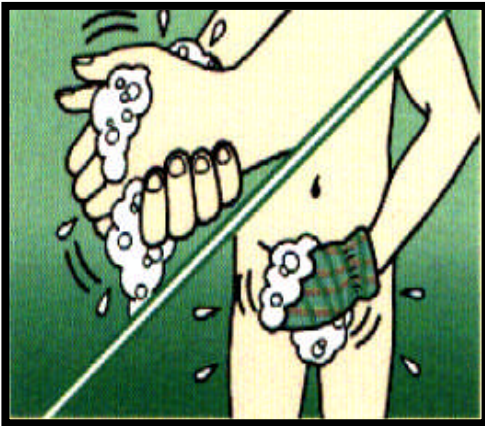
- Se laver soigneusement les mains.
- Allonger l'enfant sur le dos.
- Faire une toilette préalable du méat urinaire et des organes génitaux externes.
- Rincer.
- Bien sécher.
- Retirer le revêtement adhésif de la poche collecteur d'urines
- Bien appliquer la poche en veillant à ce que l'extrémité soit obturée.
- Ne pas laisser la poche plus d'une heure (sinon en mettre une autre).
- Oter la poche délicatement en soulevant un coin dès que l'enfant a uriné.
- Tenir la poche verticalement, enrouler l'extrémité et coller avec de l'adhésif.
- Poser la poche dans le flacon.
- Noter sur l'étiquette les nom et prénom de l'enfant, sa date de naissance
- Rapporter le plus rapidement possible le flacon au laboratoire

Recueil d'Urines pour Chlamydiae

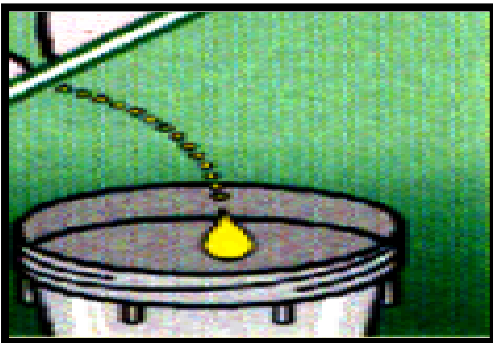
Réf.: 1-C1DOCAQ10 - Version: A

Le recueil s'effectue sur les urines du matin : le patient ne doit être pas être nécessairement à jeun.

Si le recueil est effectué dans la journée, il doit être réalisé loin d'une miction.



- 1) **EFFECTUER UN LAVAGE HYGIENIQUE DES MAINS** (avec du savon ou une solution hydro alcoolique)
- 2) **EFFECTUER UNE TOILETTE INTIME** (à l'aide d'un savon doux ou d'une lingette désinfectante que vous à remis le laboratoire)
- 3) **BIEN SE RINCER ; SE SECHER.**



- 4) **URINER LE 1^{ER} JET D'URINE DANS LE FLACON.**
- 5) **REFERMER SOIGNEUSEMENT LE FLACON.**



- 6) **NOTER SUR L'ETIQUETTE VOS NOM, PRENOM, DATE ET HEURE DU RECUEIL.**

Rapporter le plus rapidement possible le flacon au laboratoire.
Il peut être conservé au réfrigérateur (+ 4 °C) au maximum 3 heures.

Recueil des Urines pour Addis ou HLM

Réf.: 1-C1DOCAQ03 - Version: A

Cet examen consiste à recueillir les urines de façon continue sur 3 heures, en restant à jeun et alité pendant l'épreuve.

Prière de respecter les modalités suivantes

| | |
|---|---|
| 3 heures avant le lever habituel | <ul style="list-style-type: none">- Vider la totalité de la vessie dans les toilettes- Boire ¼ de litre d'eau (environ 2 verres)- Noter la date et l'heure exacte sur le flacon |
|---|---|

Rester couché pendant 3 heures

| | |
|--------------------------------|--|
| Au bout de ces 3 heures | <ul style="list-style-type: none">- Uriner dans le flacon (recueillir la totalité des urines)- Bien reboucher le flacon- Noter vos noms, prénom et l'heure exacte du recueil |
|--------------------------------|--|

Rapporter le plus rapidement possible le flacon au laboratoire
Dans le cas contraire, conserver le flacon au réfrigérateur.

Recueil des Urines de 24 H - Réf.: 1-C1DOCAQ04 - Version: A

Cet examen consiste à recueillir la totalité des urines émises dans une période de 24 heures.
Le recueil débute au lever.

Prière de respecter les modalités suivantes

Noter sur le flacon : nom, prénom, date et heure du début du recueil

Au lever

Vider la totalité de la vessie dans les toilettes.

Pendant 24 heures

- ☞ : si le laboratoire vous a remis un flacon avec un **bouchon bleu**, ne pas ôter la languette en papier fixée sur le bouchon.
- Dévisser le bouchon et recueillir la totalité des urines pendant 24h en terminant par les urines au lever du matin.
- Reboucher et conserver le flacon au réfrigérateur entre chaque miction.
- Noter sur le flacon l'heure de fin du recueil.
- ☞ si le laboratoire vous a remis un flacon avec un **bouchon rouge**, veiller à bien remettre l'obturateur transparent sur l'ouverture du flacon (avant de visser le bouchon)
- Veiller à bien visser le flacon pour son transport.

Si le flacon est ne suffit pas, en utiliser un deuxième : il faut impérativement recueillir et ramener au laboratoire la totalité des urines des 24h.

Rapporter le plus rapidement possible le flacon au laboratoire

Ce formulaire est à retourner impérativement au laboratoire accompagné du recueil des selles.

PROTOCOLE DE RECUEIL DES SELLES

- 1 – Se laver soigneusement les mains.
- 2 – Essayer de recueillir au minimum l'équivalent d'une noisette de selles dans le flacon.
- 3 – Reboucher correctement le flacon.
- 4 – Noter sur l'étiquette vos nom, prénom ainsi que l'heure à laquelle vous avez effectué le recueil.
- 5 – Rapporter le flacon dans les plus brefs délais, accompagné du présent formulaire.

RENSEIGNEMENTS PATIENTS

NOM :

PRENOM :

AGE :

RENSEIGNEMENTS CLINIQUES

| | OUI | NON |
|---|-----|-----|
| Suivez-vous un traitement à base d'ultra ou de carbolevure, d'antibiotiques ? | | |
| Souffrez-vous de fièvres ? | | |
| Souffrez-vous de diarrhées ? | | |
| Souffrez-vous de troubles digestifs ? | | |
| Avez-vous observé que vos urines étaient foncées ? | | |
| Revenez-vous d'un séjour à l'étranger ? Si oui, précisez le lieu : | | |
| D'autres personnes de votre entourage sont-elles atteintes ? | | |

Pour la recherche de sang dans les selles :

- pas de régime particulier
- éviter, cependant de réaliser l'examen durant la période des règles ou en présence d'hémorroïdes.

Réalisation de Scotch-Test

Réf.: 1-C1DOCAQ09 - Version: A

Prière de respecter les modalités suivantes pour réaliser le scotch test :

- Le matin au lever, avant toute toilette locale et les 1ères selles.
- Décoller le scotch du support fourni par le laboratoire.
- Appliquer le côté adhésif sur les plis de la marge anale.
- Le maintenir en appuyant quelques secondes.
- Le retirer
- Recoller le scotch sur le support, en prenant bien soin de chasser au maximum les éventuelles bulles d'air
- Dans la mesure du possible faire un deuxième prélèvement
- Identifier la plaquette avec vos nom et prénom.
- Ramener la plaquette au laboratoire dans de plus brefs délais.

Recueil de Sperme - Réf.: 1-C1DOCAQ08 - Version: A

Une abstinence sexuelle (absence d'éjaculation) de 3 à 4 jours est indispensable pour pouvoir effectuer le prélèvement.

Respecter les modalités suivantes avant d'effectuer le recueil

- Procéder au lavage soigneux des mains et de la verge à l'eau savonneuse.
- Uriner.
- Procéder au lavage du gland avec la lingette désinfectante remise par le laboratoire.
- Le prélèvement se fait par masturbation.
- Ouvrir le flacon qui vous a été remis au laboratoire au dernier moment et y recueillir **la totalité** de l'éjaculat.
- Refermer correctement le flacon pour éviter de perdre la moindre quantité de prélèvement (signaler tout problème éventuel lors de la remise de l'échantillon au laboratoire).
- Noter sur l'étiquette vos nom, prénom, date de naissance ainsi que la date et l'heure du recueil.
- Rapporter le flacon au laboratoire dans les 30 minutes en prenant soins de le maintenir si possible à 37°C.

Recueil des Expectations

Réf.: 1-C1DOCAQ07 - Version: A

Prière de respecter les modalités suivantes avant d'effectuer le recueil :

- Le recueil doit être effectué le matin, au réveil, à jeun
- Procéder à une toilette bucco-dentaire (se laver les dents)
Bien se rincer la bouche par gargarisme avec de l'eau bouillie et refroidie (environ 1 verre)

Attention

L'expectoration doit venir à la suite *d'une toux profonde* et non pas après un petit raclement de gorge.

N'ouvrir le flacon qu'au moment du prélèvement et de le refermer aussitôt après

- Recueillir le crachat dans le flacon qui vous a été remis au laboratoire
- Refermer le flacon correctement
- Noter sur l'étiquette vos nom et prénom
- Rapporter le flacon au laboratoire dans de plus brefs délais.